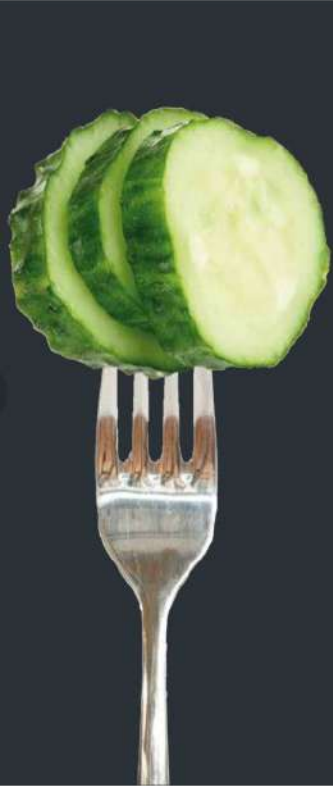


**Практичні кейси  
вирощування  
огірку в плівкових  
теплицях**





# #1 - селекція

Гібрид	Стійкість		Ранньостиглість	Габітур рослин	Довжина плода, см	Тип виробництва	Примітка
	HR	IR					
Корніщоний огірок							
Біорн F1   Bjorn	Csu	CMV/CYVV/Px	дуже ранній	сильна	10-12	🍷	*Удуже якість і висока продук
Гуннер F1   Gunnar	Csu	CMV/CYVV/Px	дуже ранній	сильна	12-14	🍷	Висока раннє і врожайність
Садрик F1   Sadrik	Csu	CMV/CYVV/Px	дуже ранній	сильна	12-14	🍷	Відені товари
Тумі F1   Tumi	Csu	CMV/CYVV/Px	ранній	сильна	10-12	🍷	Адаптований д вирощування і низьких темп
Сігурд F1   Sigurd	Csu	CMV/CYVV/Px	ранній	сильна	10-12	🍷 🌿	Стресостійкий з тривалим під плоношення
Дерія F1   Derya	Csu	CMV/CYVV/Px	середньоранній	сильна	10-12	🍷 🌿	Продуктивний відмінно реп здатністю

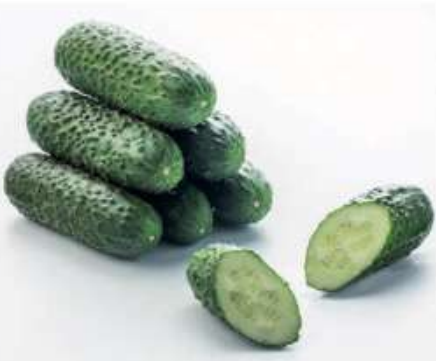
High Resistance - високий рівень стійкості | IR - Intermediate Resistance - середній рівень стійкості  
 🍷 Пляков: теплиця | 🌿 Відкритий ґрунт | Поточна інформація стосовно стійкостей: [www.enzazaden.com](http://www.enzazaden.com)

## Визначення стійкостей

	Код	Раши	Латинська або англійська назва захворювання або шкідника	Українська назва захво або шкідника
Вірусні захворювання	CMV		Cucumber mosaic cucurbitovirus	Вірус мозаїчної плямистості огірка
	CYVV		Cucumber vein yellowing virus	Вірус пожелтіння судин огірка
Грибні захворювання	Csu		Cladosporium cucumerinum	Кладоспоріоз, або оливкова плямистість листя
	Px		Podosphaera xanthii (ex Sphaerotheca fuliginea)	Борошниста роса

## ПАРТЕНОКАРПІЧНИЙ ОГІРОК ДЛЯ ВИРОЩУВАННЯ В ПЛІВКОВИХ ТЕПЛИЦЯХ

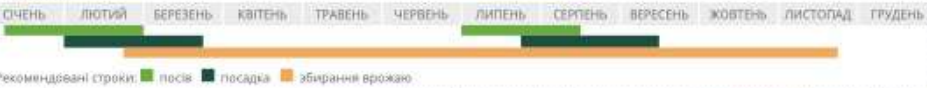
# СВ 3506 ЦВ F1 (SV 3506 CV F1)



Сегмент	ПартеНОкарпiчний, великогорбкуватий
Призначення	
Скоростиглість, строк дозрівання	Суперранній
Рослина	Дуже збалансована, генеративна, відкрита рослина з короткими міжвузлями, формує 3-4 плоди в вузлі, з потужною кореневою системою
Плоди	Високої якості, з чітко вираженими шипами, дуже однорідні, надзвичайно привабливі, темно-зеленого забарвлення, з середньою довжиною 9-11 см і діаметром 3,1 см
Маса	80-100 г
Стійкість до хвороб	HR Csu/CMV/Px

*Суперранній пучковий гібрид з мінімальними витратами праці в процесі вирощування упродовж всього періоду вегетації.*

## КАЛЕНДАР



## ПЕРЕВАГИ

- ▶ Високий ранній і загальний врожай;
- ▶ Висока тіневитривалість дає змогу висаджувати рослини в дуже ранні строки, забезпечуючи більш широкий сезон отримання продукції;
- ▶ Компактна, відкрита рослина;
- ▶ Дуже пластичний гібрид, придатний для вирощування в різних ґрунтово-кліматичних умовах;
- ▶ Толерантність до низьких температур і недостатнього освітлення;
- ▶ На дорослій рослині формуються бокові детермінантні пагони, які збільшують загальну продуктивність і зменшують затрати праці;
- ▶ Висока товарна якість і насичений зелений колір плодів протягом всього періоду плоношення;
- ▶ Зеленці тривалий час не переростають;
- ▶ Відмінна щільність і тривалий період зберігання після збору врожаю без втрати товарної якості;
- ▶ Стійкий до ряду хвороб.

## РЕКОМЕНДАЦІЯ ЩОДО ВИРОЩУВАННЯ

- ▶ Особливо рекомендується для вирощування в скляних та плівкових теплицях для отримання продукції в осінній період, аж до заморозків.

## ПЕРЕВАГИ ДЛЯ ВИРОБНИКА

- ▶ Додатковий прибуток за рахунок надходження надранньої та надпізньої продукції в умовах мінімальної конкуренції на ринку в ці строки;
- ▶ Швидка реалізація продукції відмінної якості за більш високою ціною;
- ▶ Надходження продукції однаково високої якості протягом всього сезону;
- ▶ Зменшення витрат на догляд за рослинами: на зелені операції та засоби захисту;
- ▶ Зменшення витрат за рахунок тривалого зберігання після збору врожаю без втрати товарної якості.



Nutritional recommendations for  
**CUCUMBER**



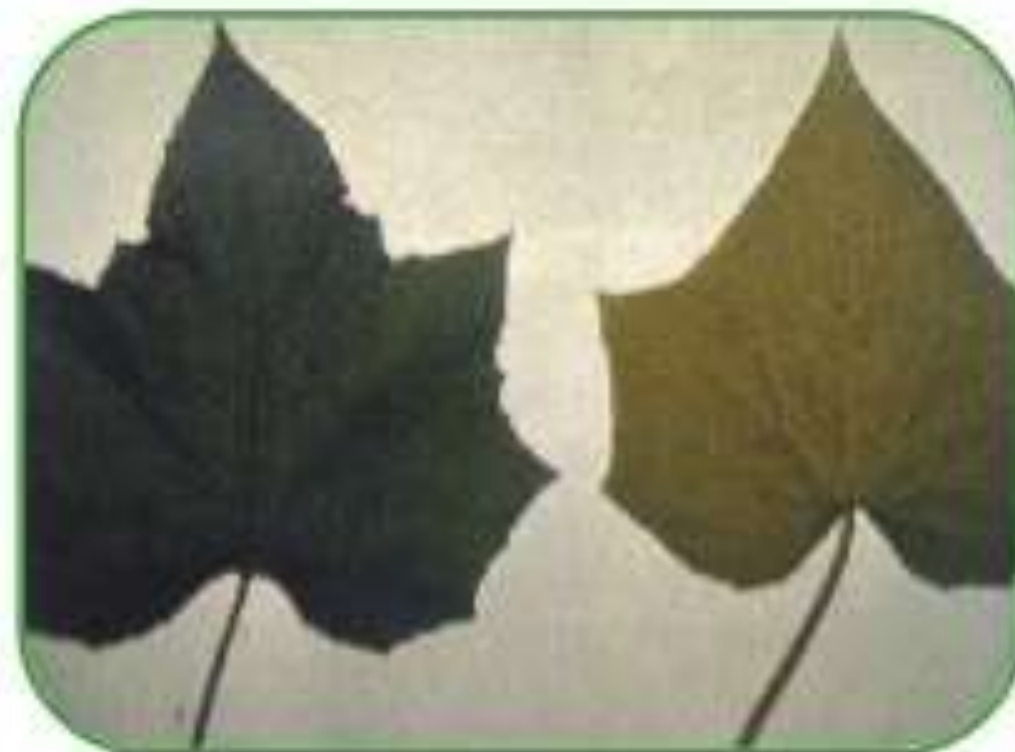
**Figure 3.28:** Boron-deficient cucumber leaves.



**Figure 3.29:** Aborted fruit (top); twisting and scarring (center and bottom).

**Healthy**

**Deficient**



**Figure 3.3:** Typical nitrogen deficiency symptoms in cucumber leaves.



**Figures 2.5 & 2.6:** High salt or E.C.: Leaves appear dull and leathery. A narrow yellow border develops around the leaf margin.



**Figure 3.18:** Typical potassium deficiency symptoms as shown on the leaves.

# #2 - фізіологічні відхилення



# #3 - Теплиці



# #4 - агрохімічний аналіз

Ресстр. №	Найменування зразка	P <sub>2</sub> O <sub>5</sub>		K <sub>2</sub> O		Гумус		N (за Корнфілд)	
		мг/100 г		мг/100 г		%		мг/100 г	
74	зразок 1 (малий пакет)	3,30	низький	21,10	високий	3,20	підвищений	18,80	високий
75	зразок 2 (великий пакет)	9,80	середній	48,80	дуже високий	2,60	середній	16,00	середній
Ресстр. №	Найменування зразка	Ca <sup>2+</sup> обмінний		Mg <sup>2+</sup> обмінний		S рухома		pH (KCL)	
		мг/100 г		мг/100 г		мг/100 г			
74	зразок 1 (малий пакет)	108,20	низький	4,87	дуже низький	0,55	низький	4,10	сильнокисла
75	зразок 2 (великий пакет)	100,20	дуже низький	15,80	середній	0,70	середній	5,00	середньокисла
Ресстр. №	Найменування зразка	HCO <sub>3</sub> <sup>-</sup>	поріг токсичності для рослин	CL <sup>-</sup>	поріг токсичності для рослин	Ca <sup>2+</sup>	Mg <sup>2+</sup>	Na <sup>+</sup>	поріг токсичності для рослин
		мг-екв/100 г		мг-екв/100 г		мг-екв/100 г		мг-екв/100 г	
74	зразок 1 (малий пакет)	0,24	0,80	0,08	0,30	0,24	0,15	0,08	1,00
75	зразок 2 (великий пакет)	0,31	0,80	0,12	0,30	0,28	0,16	0,11	1,00
Ресстр. №	Найменування зразка	K <sup>+</sup>	SO <sub>4</sub> <sup>2-</sup>	поріг токсичності для рослин	Сума солей, %	Тип засолення	Ес мСм/см (електропровідність)	pH (води.)	
		мг-екв/100 г		мг-екв/100 г					
74	зразок 1 (малий пакет)	0,01	0,10	1,70	0,03	відсутнє	0,05	5,00	слабокисла
75	зразок 2 (великий пакет)	0,01	0,24	1,70	0,05	відсутнє	0,08	5,80	слабокисла



#5 - pH & Es



**#6 - посів**





**#7 - якість торфу та насіння**



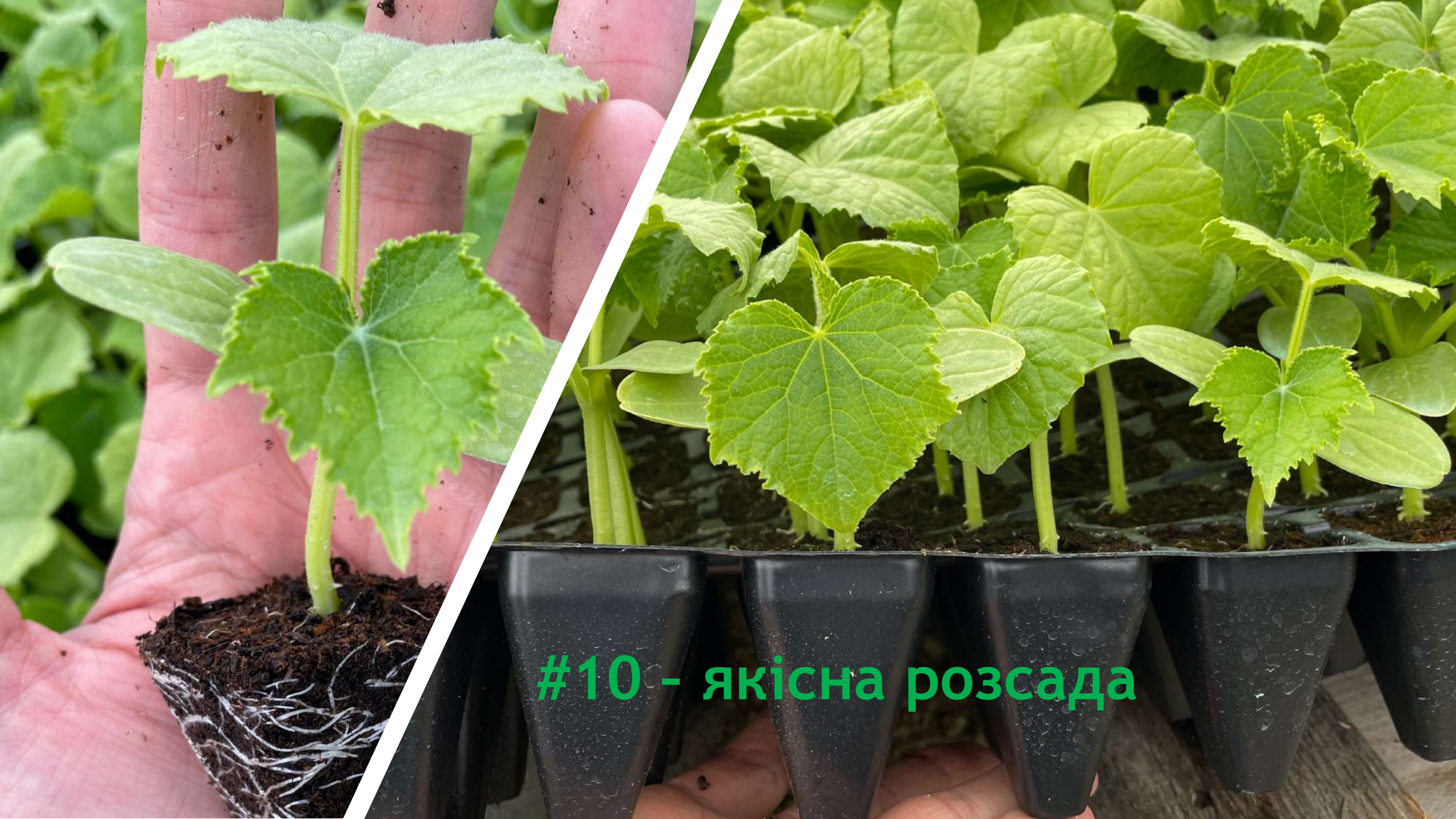
## #8 - ВСХОЖІСТЬ



**#9 - оптимальні режими вирощування**







#10 - якісна розсада



**#11 - осліплення та укорінення**







#13 - формування

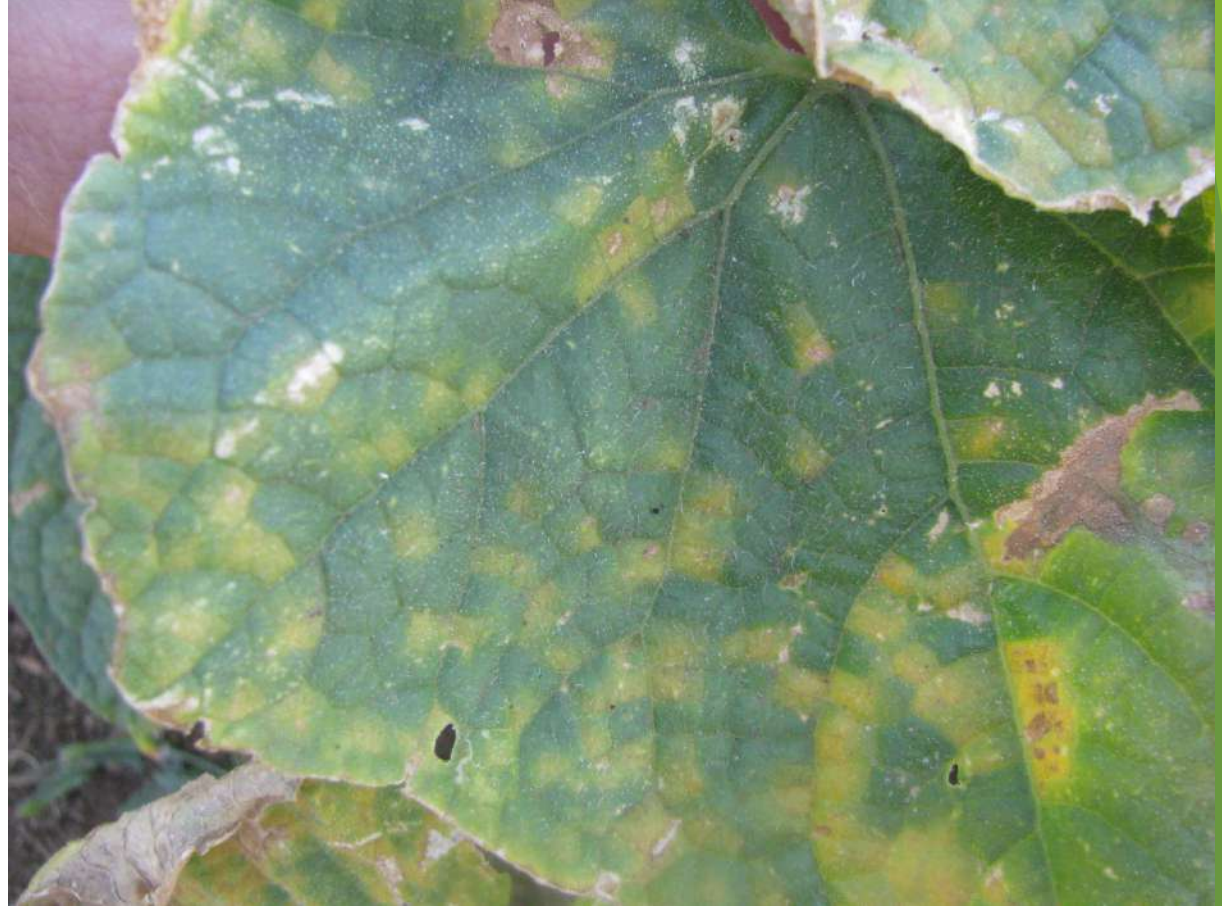
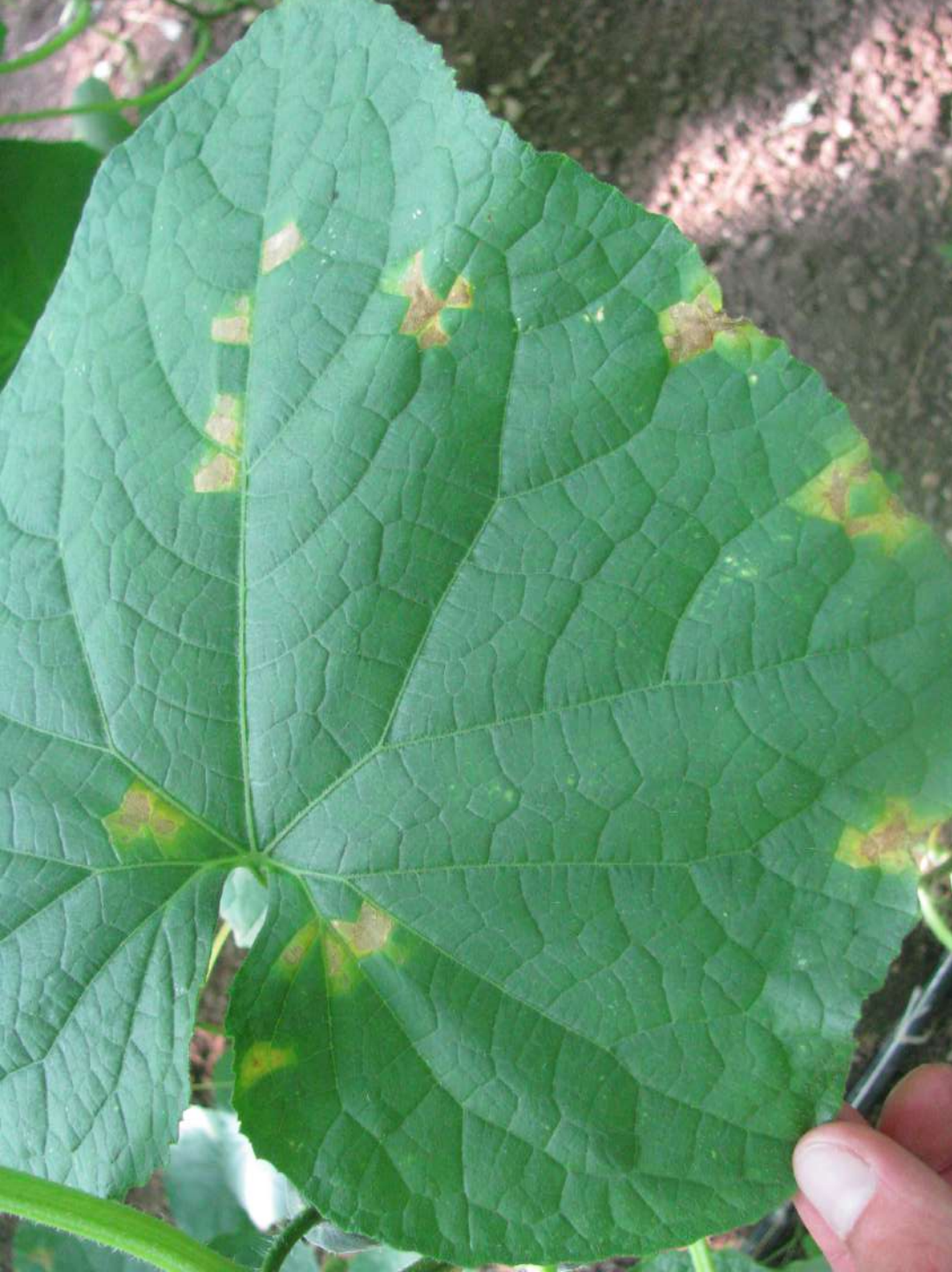
2			Монокалій фосфат		ня: Яра 18:18:18 + Актофіт		Янтарна кислота	Розсадний відділ
3		Поливи/ опприскування: Яра 18:18:18	Оприскування: Медян Екстра	Поливи/ опприскування: Монокалій фосфат + Актофіт + Стробі		Поливи/ опприскування: Кальциніт + Янтарна кислота		
4	полив- оприсування: Яра 18:18:18 Триходермін + Планриз + Янтарна кислота			Оприскування: Вітазім + Моспілан + Топсін			Поливи/ оприсування: Монокалій фосфат + Актофіт + Стробі	
5		полив- оприсування: Яра 18:18:18 Триходермін + Планриз + Янтарна кислота		Поливи/ оприсування: Монокалій фосфат + Root most c-60 + Актофіт		Оприскування: Вітазім + Моспілан + Топсін	Підготовка до висадки розсади	
6	Висадка розсади		під корінь Крісталон 18:18:18 0,6г/рос + монофосфат калія 0,2г/рос + лимонна кислота (1,7-2г/10л)			під корінь Триходермін + Планриз по 1,5л/100л + Яра Крісталон 18:18:18 0,8г/рос по листу Сульфат Магнію 30г + Вітазім 25мл + Лимонна кислота		
	під корінь Кальциніт		по листу	під корінь монофосфат калія	під корінь сульфат магнію	під корінь Крісталон 18:18:18	по листу Крісталон 18:18:18	
							pH до 6 Ес 1,2- 1,8	



#14 - День Заднем



**#15 -  
мікроклімат**



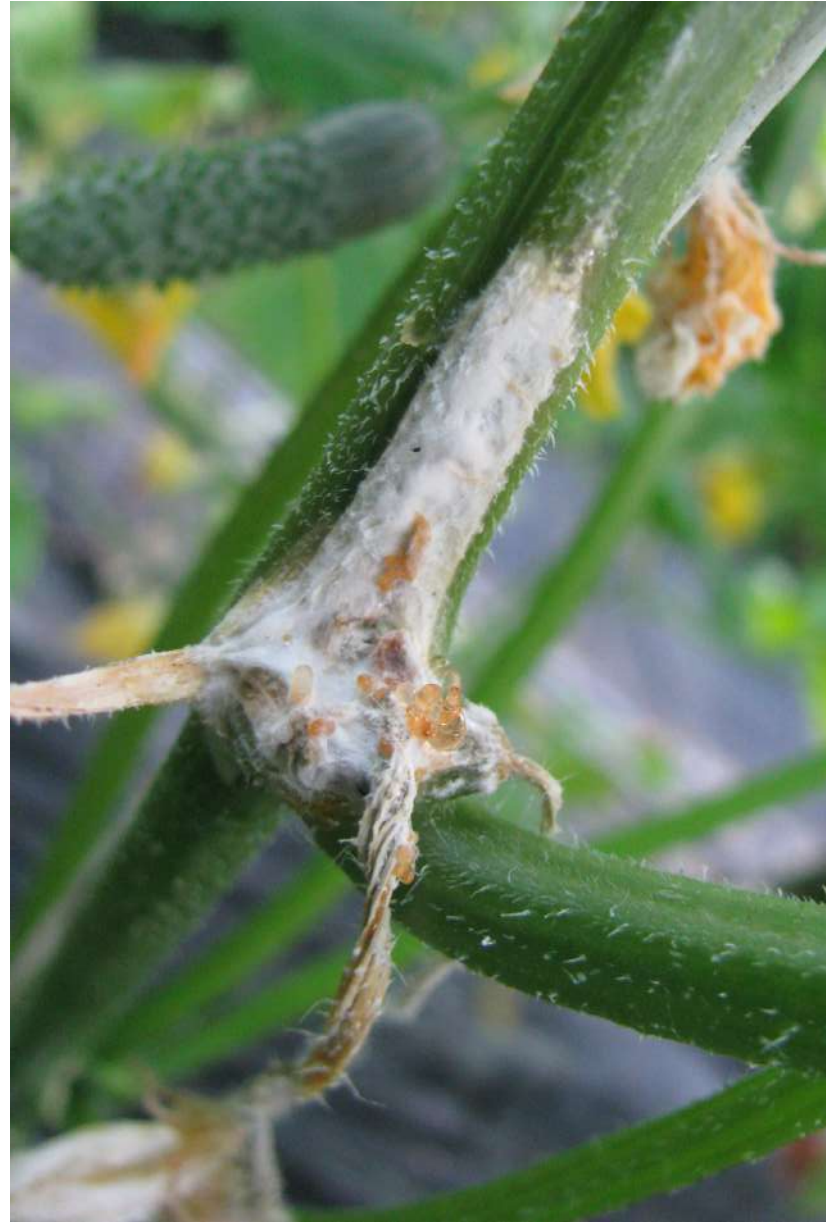
**#16 - пероноспороз**



**#17 -  
мучниста  
роса**



## ► #18 - біла та сіра гниль





**#19 - абортівність**

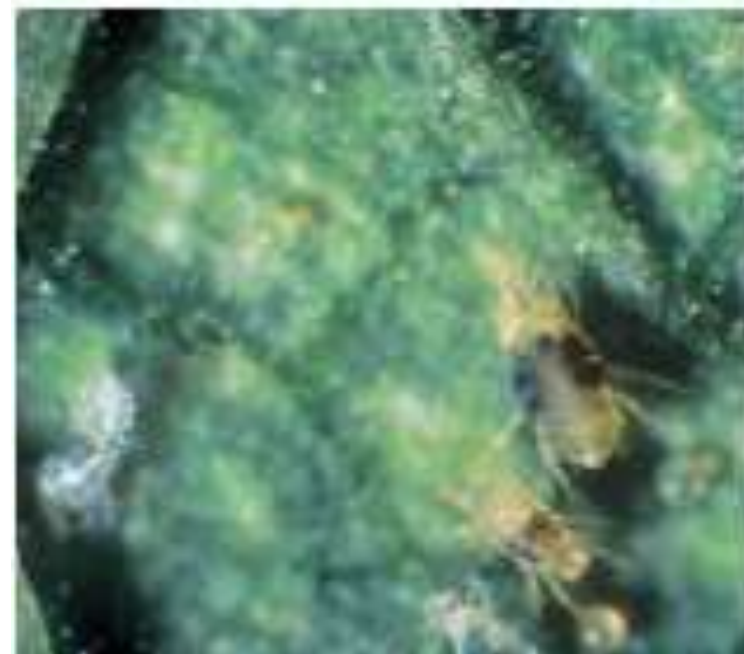




**#20 - в'янення**



#21 - трипс,  
кліщ,  
білокрилка





## #22 - ентомофаги



**#23 - тля**

# #24 - 10 правил огірку

